

គ្រឹះស្ថានបណ្ណុំសិក្សា

បណ្ណាល័យសិក្សាស្រាវជ្រាវស្ថានសិក្សាស្រាវជ្រាវសិក្សាស្រាវជ្រាវសិក្សាស្រាវជ្រាវ

ស្ថានសិក្សាស្រាវជ្រាវ



ស្ថានសិក្សាស្រាវជ្រាវសិក្សាស្រាវជ្រាវសិក្សាស្រាវជ្រាវ

Handwritten mark or signature.

รายละเอียดประกอบแบบ

งานต่อเติมและวางปูน
 อิฐก่อผนังภายนอก
 ปูนพื้นผิว

งานก่ออิฐผนังภายนอก ผนังก่ออิฐผนังภายนอก คม 1.5 ม.
 ผนังภายนอก 1 ส่วน ทรายถม 3:5 - 4 ส่วน ปูนผิวภายนอก 1 ส่วน

การติดตั้งคาน

การติดตั้งคานเหล็กขนาด 6 ม. 1 ส่วน
 การติดตั้งคานเหล็กขนาด 6 ม. 1 ส่วน โดยยึดคานเหล็กขนาด 6 ม. ระยะห่าง 20 ซม.
 คานเหล็กขนาด 6 ม. 1 ส่วน 1 ส่วน ทรายถม 3:5 - 4 ส่วน ปูนผิวภายนอก 1 ส่วน

งานผนัง
 ผนังภายใน 1 ส่วน ผนังภายนอก 1 ส่วน ทรายถม 3:5 - 4 ส่วน

งานฝ้าเพดาน
 ฝ้าเพดานภายใน 1 ส่วน ฝ้าเพดานภายนอก 1 ส่วน ทรายถม 3:5 - 4 ส่วน

งานเสาเข็ม

งานเสาเข็ม
 เสาเข็มขนาด 30 ซม. 1 ส่วน ทรายถม 3:5 - 4 ส่วน

งานโครงสร้าง
 โครงสร้างคานและเสาเข็ม
 คานขนาด 30 ซม. 1 ส่วน ทรายถม 3:5 - 4 ส่วน

งานผนัง
 ผนังภายใน 1 ส่วน ผนังภายนอก 1 ส่วน ทรายถม 3:5 - 4 ส่วน

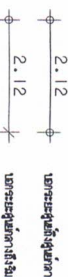
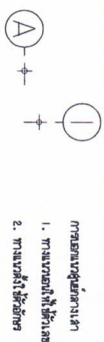
งานฝ้าเพดาน
 ฝ้าเพดานภายใน 1 ส่วน ฝ้าเพดานภายนอก 1 ส่วน ทรายถม 3:5 - 4 ส่วน

งานประตูหน้าต่าง
 ประตูหน้าต่างขนาด 2 ม. 1 ส่วน ทรายถม 3:5 - 4 ส่วน

สัญลักษณ์ประกอบแบบ

1	2	3	4	5
---	---	---	---	---

1. ระบายพื้นชั้นล่าง
2. ระบายพื้นชั้นนอก
3. ระบายพื้นชั้นใน
4. ระบายพื้นชั้นนอก
5. ระบายพื้นชั้นใน



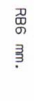
ผนังชั้นบน

ผนังชั้นล่าง



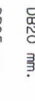
ผนังชั้นบน

ผนังชั้นล่าง



ผนังชั้นบน

ผนังชั้นล่าง



ผนังชั้นบน

ผนังชั้นล่าง

สัญลักษณ์ประกอบแบบ

B0, B1, B2	B0, B1, B2
RB1, RB2, RB3	RB1, RB2, RB3
ST1	ST1
C1, C2, C-	C1, C2, C-
F1	F1
C	C
E Channel	E Channel
Ø	Ø
H	H
L	L
2L	2L
2C	2C

ผนังชั้นบน
 ผนังชั้นล่าง

ผนังชั้นบน
 ผนังชั้นล่าง

ผนังชั้นบน
 ผนังชั้นล่าง

ผนังชั้นบน
 ผนังชั้นล่าง

ผนังชั้นบน
 ผนังชั้นล่าง

ผนังชั้นบน
 ผนังชั้นล่าง

ผนังชั้นบน
 ผนังชั้นล่าง

ผนังชั้นบน
 ผนังชั้นล่าง

ผนังชั้นบน
 ผนังชั้นล่าง

ผนังชั้นบน
 ผนังชั้นล่าง

ผนังชั้นบน
 ผนังชั้นล่าง

ผนังชั้นบน
 ผนังชั้นล่าง

ผนังชั้นบน
 ผนังชั้นล่าง

ผนังชั้นบน
 ผนังชั้นล่าง



องค์การบริหารส่วนตำบลโคกสูง
 องค์การบริหารส่วนตำบลโคกสูง

วิศวกร
 วิศวกร
 วิศวกร

วิศวกร
 วิศวกร
 วิศวกร

วิศวกร
 วิศวกร
 วิศวกร

วิศวกร
 วิศวกร
 วิศวกร

วิศวกร
 วิศวกร
 วิศวกร

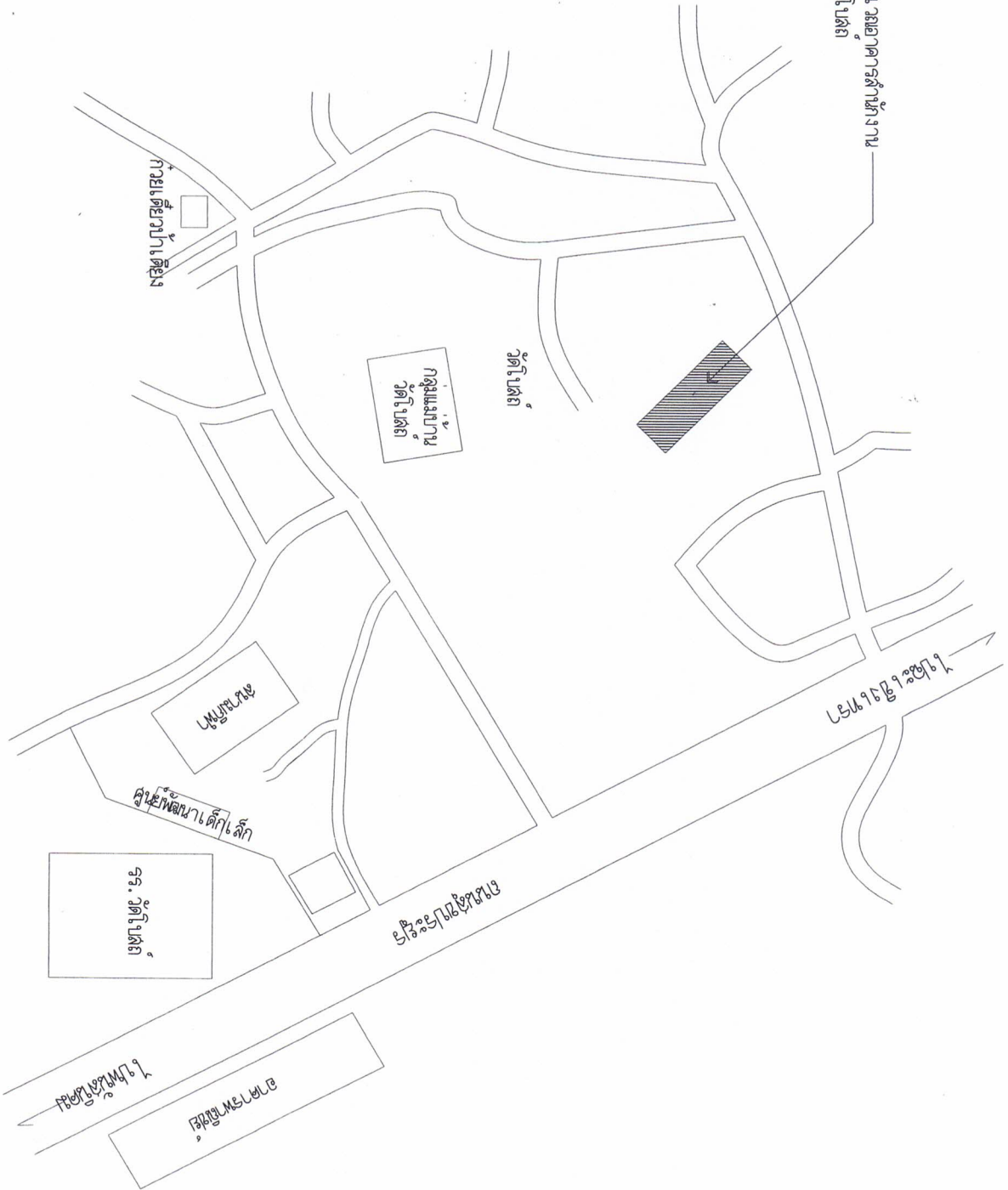
วิศวกร
 วิศวกร
 วิศวกร

วิศวกร
 วิศวกร
 วิศวกร



องค์การบริหารส่วนตำบลโคกไผ่ตง

โครงการปรับปรุงภูมิทัศน์บริเวณอาคารสำนักงาน
องค์การบริหารส่วนตำบลโคกไผ่ตง



แผนผังที่ดิน

โครงการ	ปรับปรุงภูมิทัศน์บริเวณอาคารสำนักงาน องค์การบริหารส่วนตำบลโคกไผ่ตง
สำรวจ/เขียนแบบ	ศ.ก.ว.ป.ด. (นาย.เสถียรคุณ สุระกุล) ผ.ส. เจ้าพนักงานธุรการของช่าง
วิศวกร (นาย.เสถียรคุณ สุระกุล) ผ.ส. เจ้าพนักงานธุรการของช่าง
ตรวจสอบ (นาย.เสถียรคุณ สุระกุล) ผ.ส. เจ้าพนักงานธุรการของช่าง
เห็นชอบ (นาย.เสถียรคุณ สุระกุล) ผ.ส. เจ้าพนักงานธุรการของช่าง
อนุมัติ (นาย.เสถียรคุณ สุระกุล) ผ.ส. เจ้าพนักงานธุรการของช่าง
นายสมคิด
นายสมคิด
วันที่
เลขที่แบบ



องค์การบริหารส่วนตำบลโคกโคเตด

โครงการ
ปรับปรุงพื้นที่คันนํ้าลําเขาทรายคําขวัญงาน
องค์การบริหารส่วนตำบลโคกโคเตด

สำรวจ/เขียนแบบ

ธีระศักดิ์ อึ้งอวัณ
(นายธีระศักดิ์ อึ้งอวัณ)
พนักงานช่างเทคนิค

วิศวกร

ธีระศักดิ์ อึ้งอวัณ
(นายธีระศักดิ์ อึ้งอวัณ)
วิศวกรโยธาชำนาญการ

ตรวจสอบ

ธีระศักดิ์ อึ้งอวัณ
(นายธีระศักดิ์ อึ้งอวัณ)
วิศวกรโยธาชำนาญการ
หัวหน้าช่างเทคนิค

เขียนแบบ

ธีระศักดิ์ อึ้งอวัณ
(นายธีระศักดิ์ อึ้งอวัณ)
หัวหน้าช่างเทคนิค

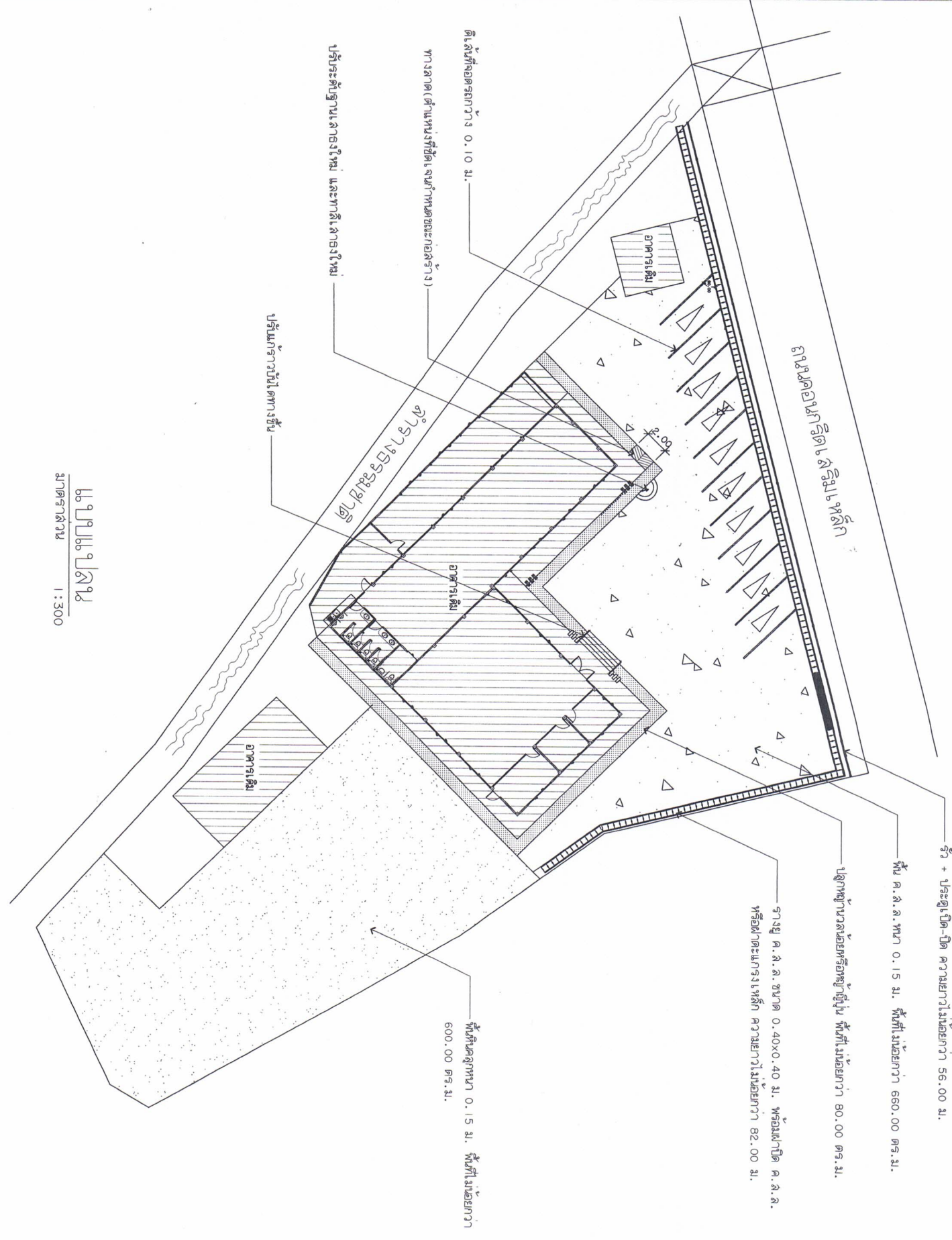
อนุมัติ

นายธีระศักดิ์ อึ้งอวัณ
นายกองค์การบริหารส่วนตำบลโคกโคเตด

แนบแบบ

วันที่

เลขที่แบบ



แบบแปลน
มาตราส่วน 1:300



องค์การสถาปัตย์ศาสตร์ศิลปศาสตร์

โครงการ

แปลนผังพื้นที่จัดตั้งโรงเรียนอนุบาลวัดบ้าน
องค์การสถาปัตย์ศาสตร์ศิลปศาสตร์

สำรวจ/เขียนแบบ

๒๕๓๗/๘

(นาม, สกุล, ชื่อตัวอักษร)
ชื่อ, ตำแหน่ง, หน้าที่, หน่วยงาน

ผู้สำรวจ

(นาม, ชื่อตัวอักษร, ชื่อตัวอักษร)
ชื่อ, ตำแหน่ง, หน้าที่, หน่วยงาน

ผู้ตรวจฉบับ

(นาม, ชื่อตัวอักษร, ชื่อตัวอักษร)
ชื่อ, ตำแหน่ง, หน้าที่, หน่วยงาน

ผู้เขียนแบบ

(นาม, ชื่อตัวอักษร, ชื่อตัวอักษร)
ชื่อ, ตำแหน่ง, หน้าที่, หน่วยงาน

ผู้ออกแบบ

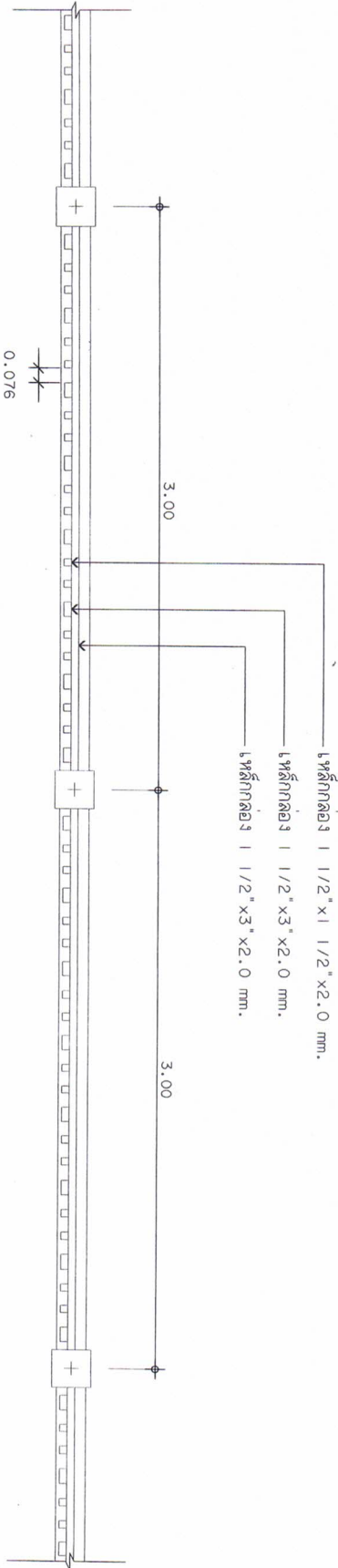
(นาม, ชื่อตัวอักษร, ชื่อตัวอักษร)
ชื่อ, ตำแหน่ง, หน้าที่, หน่วยงาน

แบบแปลน

วันที่

แผ่นที่

เลขที่แบบ



แบบแปลนโครงสร้าง
มาตราส่วน 1:25



องค์การบริหารส่วนตำบลวัดโหนด

โครงการ

ปรับปรุงพื้นที่สนามกีฬา อบต.วัดโหนด
องค์การบริหารส่วนตำบลวัดโหนด

สำรวจ/เขียนแบบ

ผู้สำรวจ

.....
(นายสมชาย ใจดี)
ผ.เจ้าพนักงานสำรวจของช่าง

การออกแบบ

.....
(นายสมชาย ใจดี)
ผู้ควบคุมงานช่าง

ผู้พิมพ์

.....
(นายสมชาย ใจดี)
ผู้ควบคุมงานช่าง

อนุมัติ

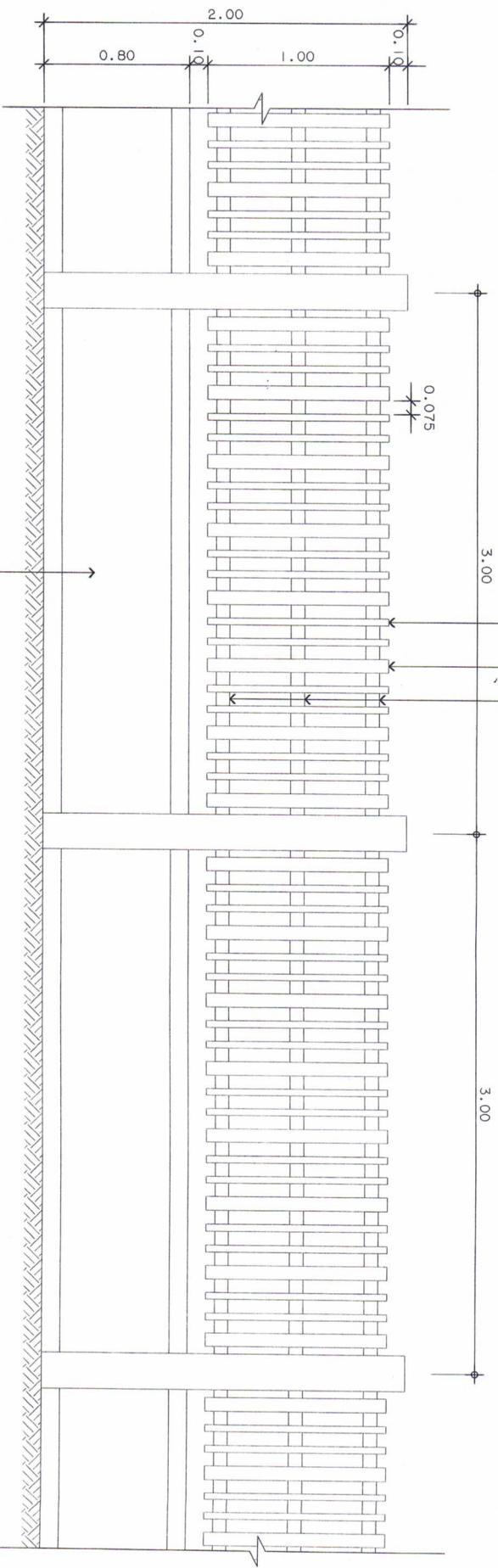
.....
(นางสมชาย ใจดี)
นายก อบต.วัดโหนด

แบบแสดง

.....
(นายสมชาย ใจดี)
นายก อบต.วัดโหนด

เลขที่แบบ

วันที่	แผ่นที่



แบบรายละเอียด (ตารางหน้า)
มาตราส่วน 1:25

ผนังขอบ ริมบ พาส



องค์การสถาปัตย์ศาสตร์บัณฑิต

โครงการ

ปรับปรุงพื้นที่บันได อาคารสำนักงาน
องค์การสถาปัตย์ศาสตร์บัณฑิต

สำรวจ/เขียนแบบ

.....
 (เขียน/แสดงชื่อ/ อักษร)
 ผศ. เจ้าคุณคัง นิตยภัทรทองสิงห์

วิศวกร

.....
 (เขียน/เขียนชื่อ/ ชื่อ/ อักษร)
 วิศวกรโยธาชำนาญการ

ตรวจสอบ

.....
 (เขียน/เขียนชื่อ/ ชื่อ/ อักษร)
 วิศวกรโยธาชำนาญการ

เจ้าของ

.....
 (นางสาวกมลฉัตร ฟังใหม่)
 ผู้จัดการบริษัทสถาปัตย์ศาสตร์บัณฑิต

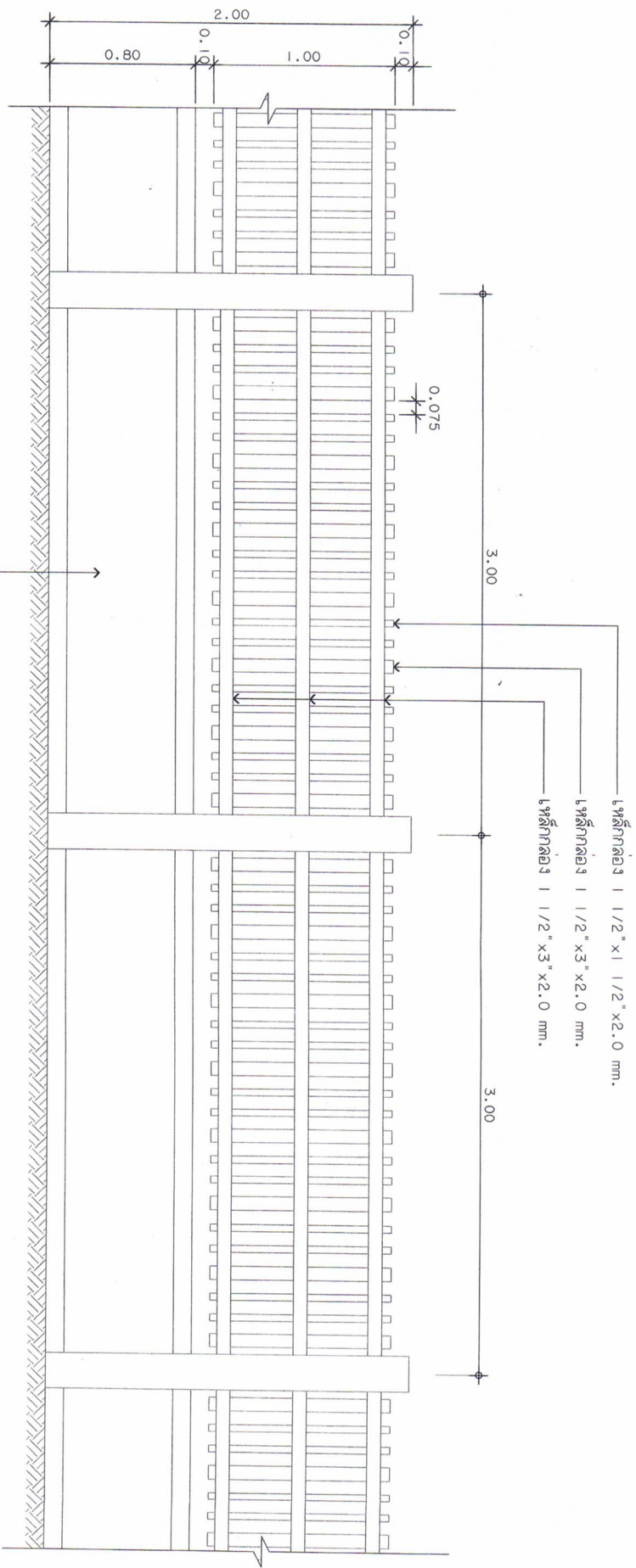
อนุมัติ

.....
 (นายอดิศักดิ์ เอก สันเปตังเมธี)
 นายช่างสำรวจบริษัทสถาปัตย์ศาสตร์บัณฑิต

แบบแสดง

วันที่
 หน้าที่

เลขที่แบบ



แบบรายละเอียด (ดูด้านหลัง)
 มาตรฐานงาน

1:25

ผนังฉาบเรียบ ทาสี



องค์การบริหารส่วนตำบลรัตนโกสินทร์
โครงการ
ปรับปรุงพื้นที่ถนนที่ ๑ อาคารสำนักงาน
องค์การบริหารส่วนตำบลรัตนโกสินทร์

สำรวจ/เขียนแบบ

วิศวกร
.....
(นายสมชาย ใจดี)
ผ.เจ้าพนักงานสถาปนิก

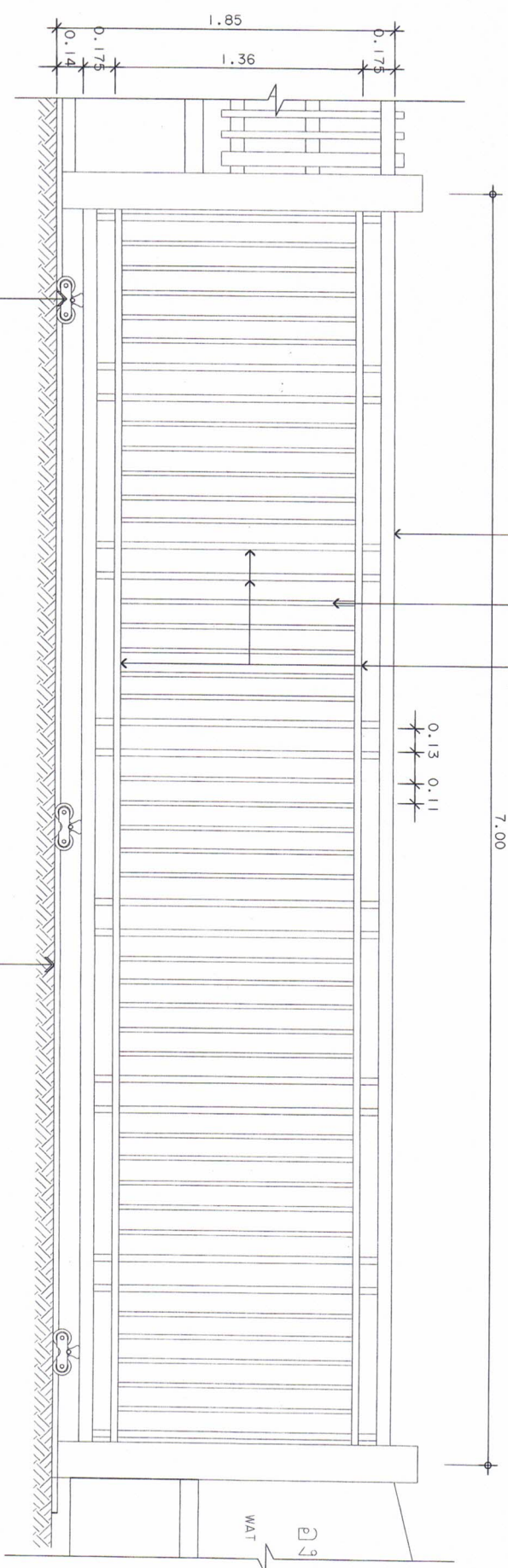
ตรวจสอบ
.....
(นายสมชาย ใจดี)
วิศวกรโยธาชำนาญพิเศษ

เขียนแบบ
.....
(นายสมชาย ใจดี)
สถาปนิก (วิชาชีพ)

อนุมัติ
.....
(นายสมชาย ใจดี)
นายกองค์การบริหารส่วนตำบลรัตนโกสินทร์

.....
(นายสมชาย ใจดี)
นายกองค์การบริหารส่วนตำบลรัตนโกสินทร์

วันที่
เลขที่
.....



แบบประตู (ตาข่าย)
มาตราฐาน
1:25



องค์การบริหารส่วนตำบลโคกไต่

โครงการ

ปรับปรุงภูมิทัศน์ อาคารสำนักงาน
องค์การบริหารส่วนตำบลโคกไต่

สำรวจ / เขียนแบบ

วิศวกร

.....
(นายสมชาย ชูระกุล)
ผ.ร.ช่างสำรวจอาคารและช่าง

ตรวจสอบ

.....
(นายสมชาย สอนใจ)
ร.ร.ช่างเขียนแบบ

แก้ไข

.....
(นายสมชาย สอนใจ)
ร.ร.ช่างเขียนแบบ

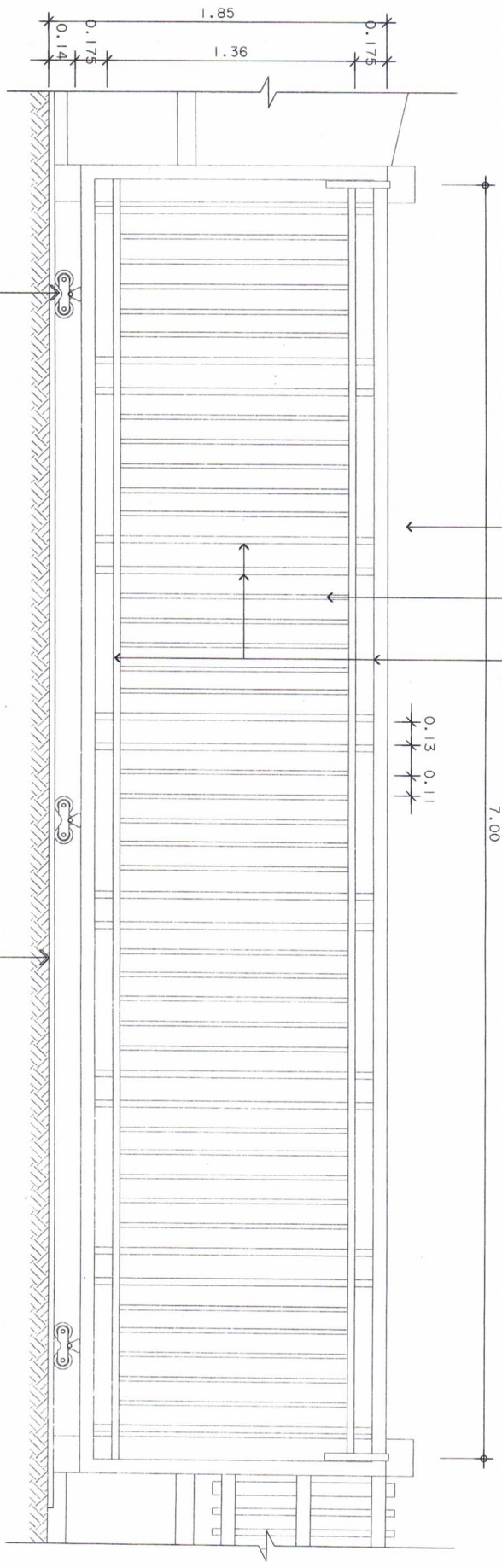
อนุมัติ

.....
(นางสาววิมลิตา ช่างใหญ่)
ผ.ร.ช่างเขียนแบบ

อนุมัติ

.....
(นายสมชาย ชูระกุล)
ผ.ร.ช่างสำรวจอาคารและช่าง

วันที่
เลขที่แบบ



แบบประตู (ด้านล่าง)
สถาปนิก

1:25



องค์การบริหารส่วนตำบลวัดโบสถ์

โครงการ

ปรับปรุงรั้วกั้นรั้วเขตอาคารสำนักงาน
องค์การบริหารส่วนตำบลวัดโบสถ์

สำรวจ/เขียนแบบ

ศ.ดร.จ.น.พ. (นายสมเด็จพร สุขะกุล)
ผ.ช่างปฏิบัติงานจากกองช่าง

วิศวกร

นายสมเด็จพร สุขะกุล
(นายสมเด็จพร สุขะกุล)
วิศวกรชำนาญการ

ตรวจสอบ

นายสมเด็จพร สุขะกุล
(นายสมเด็จพร สุขะกุล)
วิศวกรชำนาญการ
ข้าราชการกรมช่างเทคนิคของหลวง

แก้ไข

นางสาวฉวีพร ช่างใหม่
นางสาวฉวีพร ช่างใหม่
ช่างเทคนิคชำนาญการ

อนุมัติ

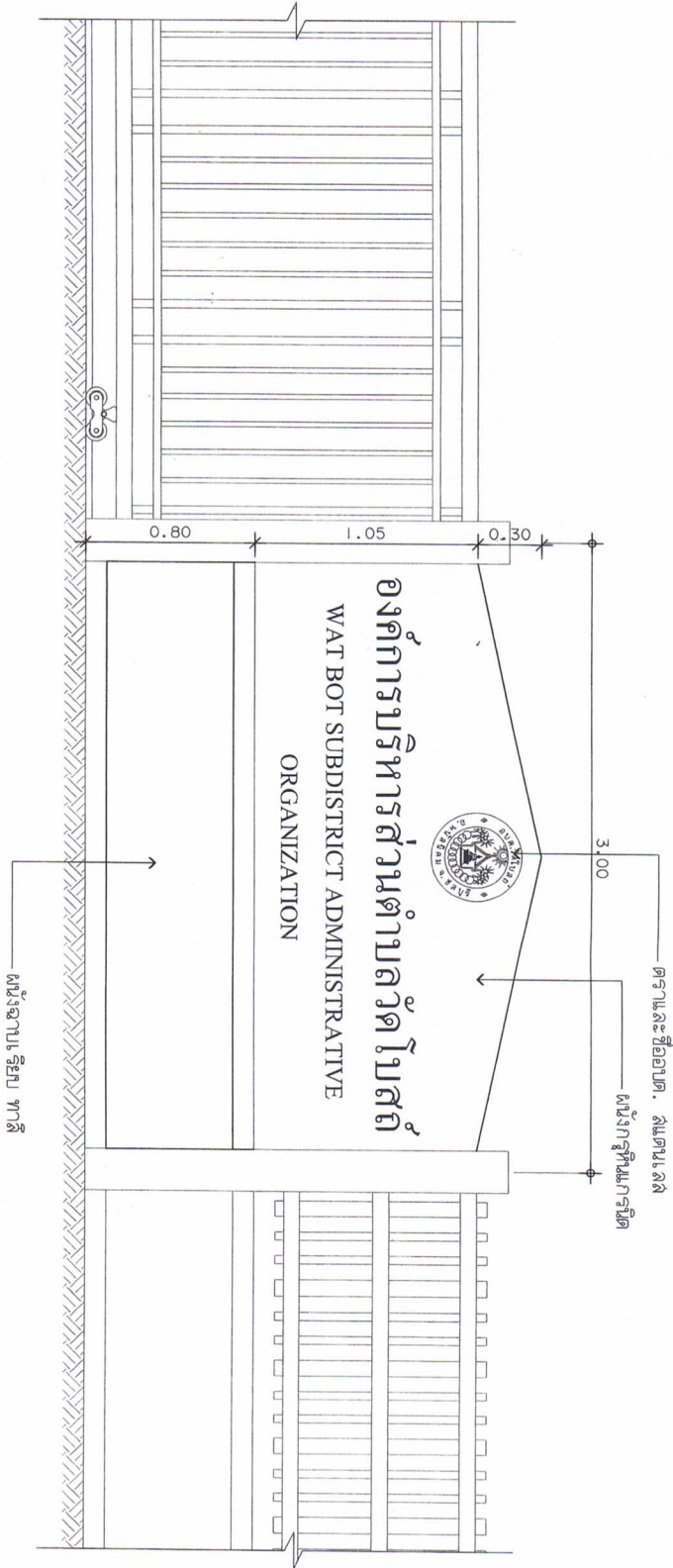
นายสมเด็จพร สุขะกุล
(นายสมเด็จพร สุขะกุล)
นายกองค์การบริหารส่วนตำบลวัดโบสถ์

อนุมัติ

วันที่

แผ่นที่

เลขที่แบบ



แบบขยายกำแพงขอบต.
ขนาดจริง 1 : 25



องค์การบริหารส่วนตำบลวัดโหนด

โครงการ

ปรับปรุงพื้นที่หน้าโรงเรียนอาคารสำนักงาน
องค์การบริหารส่วนตำบลวัดโหนด

สำรวจ/เขียนแบบ

วิศวกร

๒๕๖๖/๖๖
(นายสมชาย ใจดี)
ผ.ร.เจ้าพนักงานช่างก่อสร้าง

ตรวจสอบ

๒๕๖๖/๖๖
(นายสมชาย ใจดี)
ร.ร.เจ้าพนักงานช่างก่อสร้าง

แก้ไข

๒๕๖๖/๖๖
(นายสมชาย ใจดี)
ร.ร.เจ้าพนักงานช่างก่อสร้าง

อนุมัติ

๒๕๖๖/๖๖
(นายสมชาย ใจดี)
ผ.ร.เจ้าพนักงานช่างก่อสร้าง

แบบแสดง

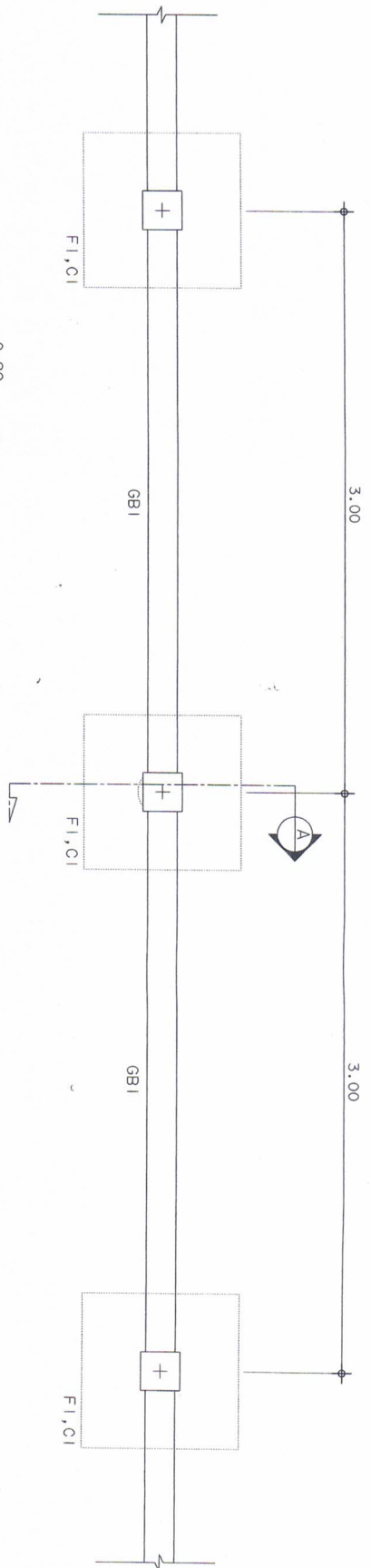
๒๕๖๖/๖๖
(นายสมชาย ใจดี)
ผ.ร.เจ้าพนักงานช่างก่อสร้าง

วันที่

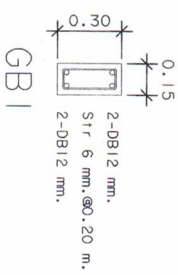
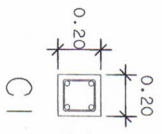
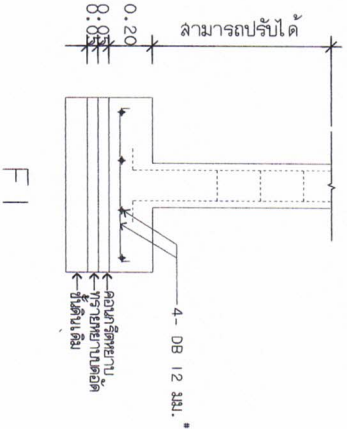
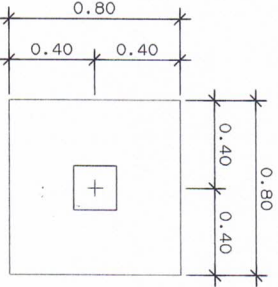
๒๕๖๖/๖๖

เลขที่แบบ

๒๕๖๖/๖๖

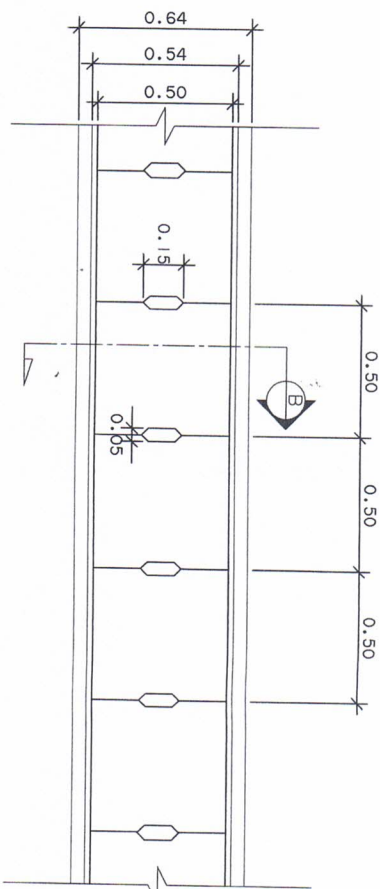


แบบโครงสร้าง
มาตราส่วน 1:25



รูปตัด A

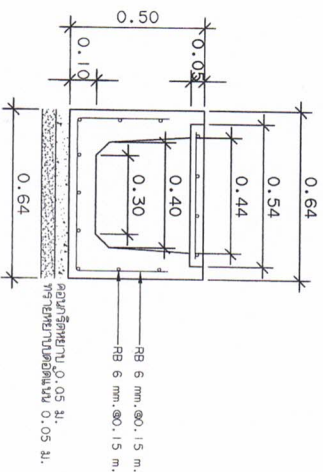
มาตราส่วน 1:25



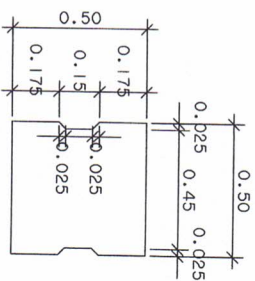
แบบแปลนรางขลุ (ฝาปิดค. ล. ล.)

ขนาดจาล้วน

1:20



B-B 6 mm. Ø0.15 m.
B-B 6 mm. Ø0.15 m.
ความหนาของแผ่น 0.05 ม.
ระยะห่างจากขอบแผ่น 0.05 ม.



แบบขยายฝาปิดค. ล. ล.

ขนาดจาล้วน

1:20

รูปตัด B

ขนาดจาล้วน 1:20



องค์การบริหารส่วนจังหวัดภูเก็ต

โครงการ

ปรับปรุงภูมิทัศน์บริเวณอาคารสำนักงาน
องค์การบริหารส่วนจังหวัดภูเก็ต

สำรวจ/เขียนแบบ

.....
(นาย) วัฒนคุณ จุระกุล
ผ. เจ้าพนักงานช่างช่าง

วิศวกร

.....
(นาย) วัฒนคุณ จุระกุล
วิศวกรโยธาชำนาญการ

ตรวจสอบ

.....
(นาย) วัฒนคุณ จุระกุล
วิศวกรโยธาชำนาญการ
กำกับราชการแผนกช่างโยธาช่างช่าง

เห็นชอบ

.....
(นาง) วรรณิศา ช่างไม้
ผู้บังคับการช่างโยธาช่างโยธาช่างโยธา

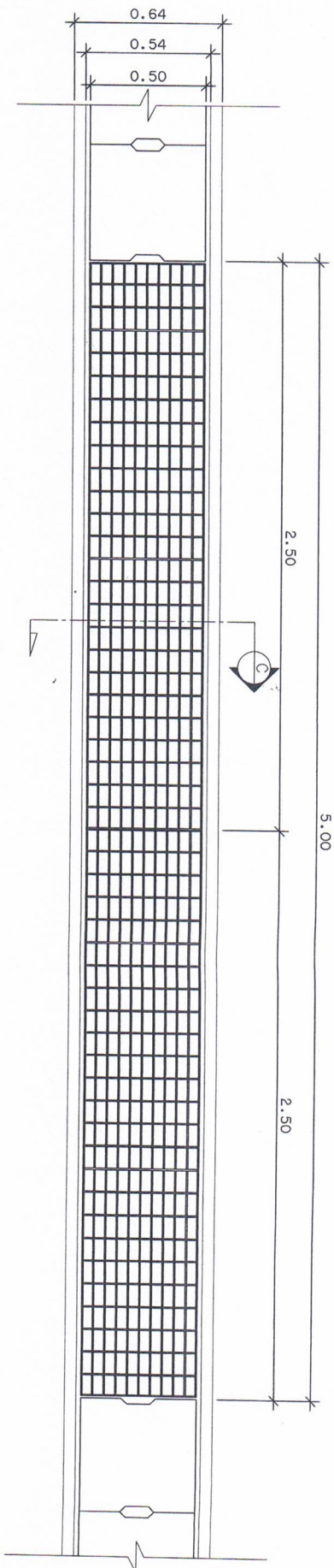
อนุมัติ

.....
(นาย) วัฒนคุณ จุระกุล
นายช่างโยธาชำนาญการช่างโยธาช่างโยธา

แบบแสดง

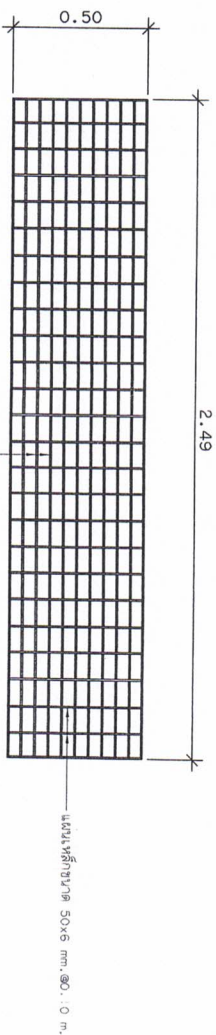
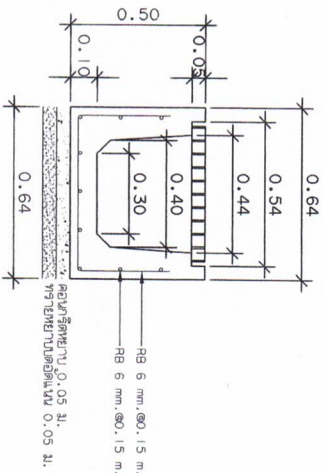
วันที่
แผ่นที่

เลขที่แบบ



แบบแปลนวางขี้ (ตะแกรงเหล็ก)

ขนาดจาลาน 1:20



รูปตัด C

ขนาดจาลาน 1:20

แบบขยายฝาทะแกรงเหล็ก

ขนาดจาลาน 1:20



องค์การบริการส่วนจังหวัดแม่ฮ่องสอน

โครงการ

ปรับปรุงภูมิทัศน์และอาคารสำนักงาน
องค์การบริหารส่วนจังหวัดแม่ฮ่องสอน

สำรวจ/เขียนแบบ

(Signature)

(นาย) สกนธ์ จูระกุล
ผ.ส. เจ้าพนักงานช่างก่อสร้าง

วิศวกร

(Signature)

(นาย) ชัยวัฒน์ สีสอน/วิศวกร
ช่างรับเหมาช่างช่างก่อสร้าง

ตรวจลงมือ

(Signature)

(นาย) ชัยวัฒน์ สีสอน/วิศวกร
วิศวกรรับเหมาช่างช่างก่อสร้าง

แก้ไข

(Signature)

(นาง) สกนธ์ จูระกุล
เขียนแบบช่างสถาปัตย์ส่วนจังหวัดแม่ฮ่องสอน

ช่างเขียน

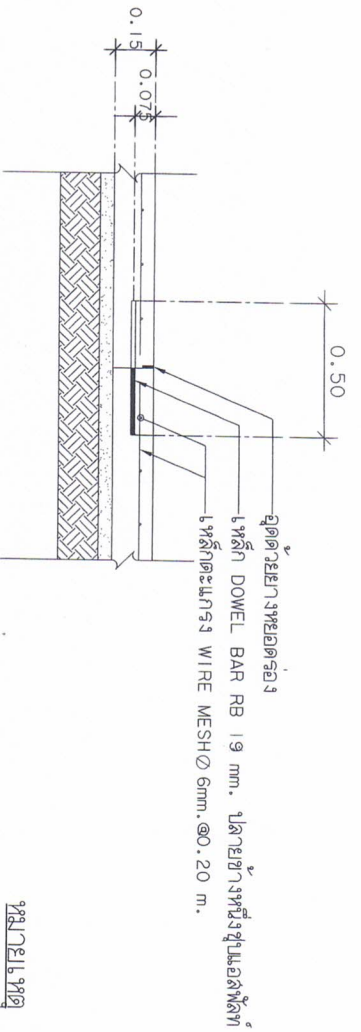
(Signature)

(นาย) สกนธ์ จูระกุล
นายช่างสถาปัตย์ส่วนจังหวัดแม่ฮ่องสอน

แบบแปลน

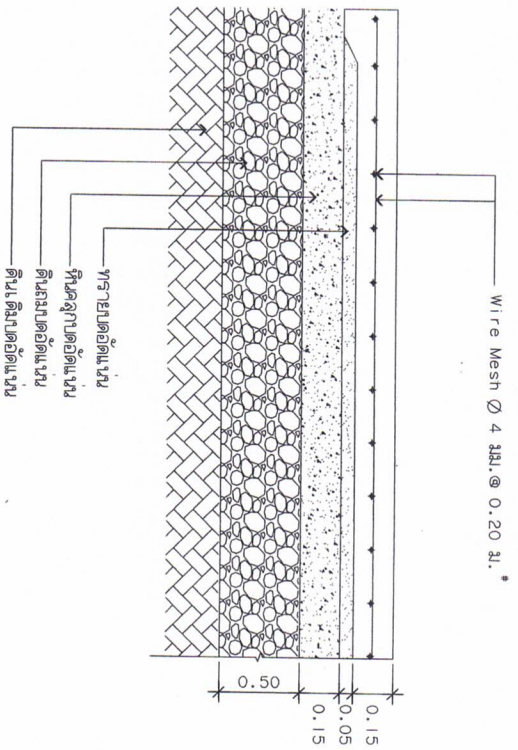
วันที่

เลขที่แบบ



แบบขยาย JOINT

มาตราส่วน 1 : 20



รูปตัดพื้นคอนกรีตเสริมเหล็ก

มาตราส่วน 1 : 20

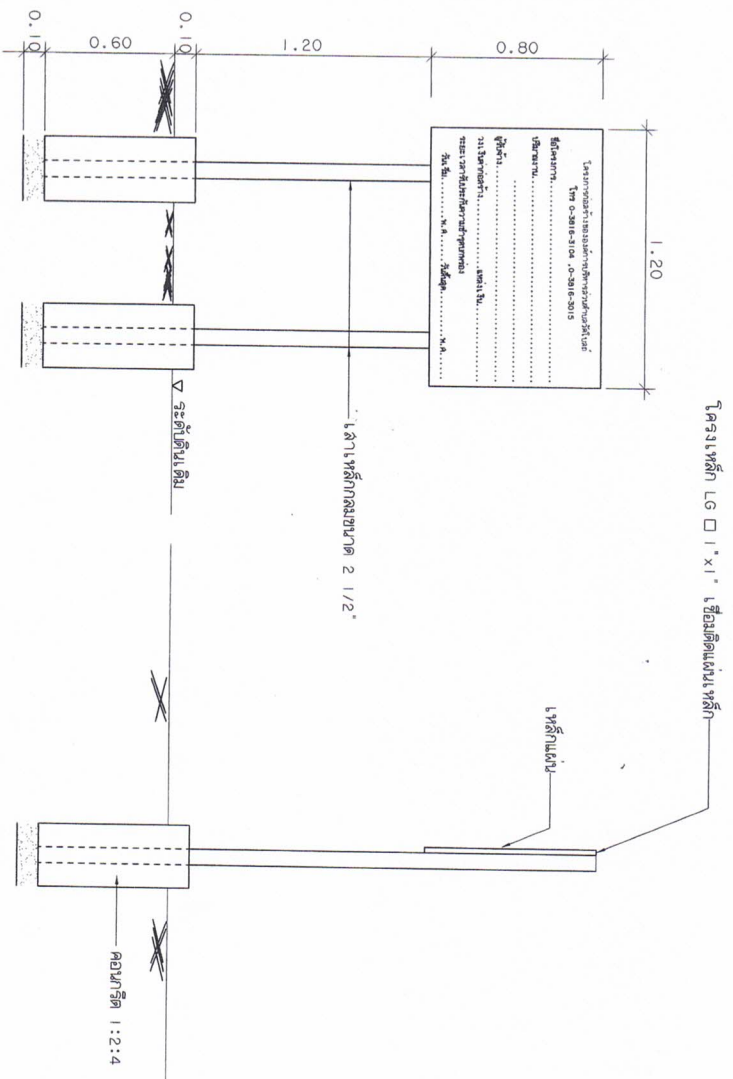
หมายเหตุ

1. ลานคอนกรีต ใช้คอนกรีตที่มีกำลังอัดประลัยของแนวคอนกรีตอย่างน้อย 15x15x15 ซม. ที่อายุ 28 วัน ไม่น้อยกว่า 240 กก./ตร.ม. ต้องหล่อด้วยอย่างคอนกรีตที่อายุ 28 วัน โดยกำลังอัดที่หล่อสูงกว่าไม่น้อยกว่าที่กำหนด ส่วนสูงตั้ง (slump) ไม่ต่ำกว่า 10 ซม.
2. เหล็กเสริมที่ใช้เหล็กเสริมมาตรฐาน มอก. 20-2559 สำหรับเหล็กกลม และ มอก. 24-2559 สำหรับเหล็กเหลี่ยม
3. ไม้แบบ ไม้ครุ ยกเว้นที่ระบุเป็นอย่างอื่น
4. ตรวจสอบคอนกรีตก่อนการโยนปูนอย่างน้อย 7 วัน
5. ใช้ปูนแดงเกรดค่าผสมคอนกรีต Mixed design concrete โดยใช้ปูนเม็ดชนิดเกรดประเภทที่ 1 เป็นส่วนผสม 6. ก้อนจะทดสอบความแข็งแรงให้ดูตามปูนจากวงแหวนหว่าน เพื่อตรวจสอบ เหล็ก และขนาดของตัวที่จะคอนกรีต
7. ห้ามหยุดคอนกรีตนานเกิน 30 นาที ถ้าเกิน 30 นาทีให้ทำคอนกรีตเชื่อมจากข้อต่อ (Construction joint)
8. ลูบที่ผิวคอนกรีตที่หน้าเท้า 50 ลูกบาศก์เมตร จำนวน 3 ก้อน (1 ชุด) เพื่อหล่อหน้าเท้าจริง
9. แนวการก่อสร้าง ระดับก่อสร้าง ต้องได้รับความเห็นชอบจากผู้ควบคุมงาน
10. ในกรณีก่อสร้าง ผู้ดำเนินการต้องจัดระบบป้องกันอุบัติเหตุอันเกิดจากการก่อสร้าง เช่น ป้ายจราจร แสงไฟ หรือระบบสัญญาณไฟสัญญาณเตือน
11. สิ่งที่เราใช้ในการก่อสร้างหรือแบบแปลนต่างๆ ที่ส่งมายัง ให้ดูในการบริหารหรือผู้ควบคุมงานก่อนดำเนินการก่อสร้าง ห้ามทำงานโดยปราศจากความเข้าใจ หากเกิดความเสียหายผู้ดำเนินการจะต้องรับผิดชอบต่อความเสียหายนั้น โดยผู้ดำเนินการจะเรียกค่าเสียหายผู้ดำเนินการและผู้ควบคุมงาน
12. หากผู้ดำเนินการก่อสร้างไม่ปฏิบัติตามข้อกำหนด หรือทำผิดข้อห้ามหรือระเบียบ ผู้ควบคุมงานมีสิทธิ์ให้ดำเนินการแก้ไขใหม่ให้ถูกต้องเหมาะสม และจะเรียกปรับแก้ไขในวันอาทิตย์ โดยผู้ดำเนินการจะเรียกปรับค่าเสียหายโดยผู้ควบคุมงาน

	
องค์การบริหารส่วนตำบลวัดโหนด	
โครงการ ปรับปรุงพื้นที่รับน้ำ อาคารสำนักงาน องค์การบริหารส่วนตำบลวัดโหนด	
สำรวจ/เขียนแบบ (นายสมชาย สุขะกุล) ผอ. เจ้าหน้าที่ช่างก่อสร้าง	
วิศวกร (นายสมชาย สุขะกุล) ผอ. เจ้าหน้าที่ช่างก่อสร้าง	
ตรวจสอบ (นายสมชาย สุขะกุล) วิศวกรวิชาชีพช่างก่อสร้าง	
แก้ไข (นายสมชาย สุขะกุล) วิศวกรวิชาชีพช่างก่อสร้าง	
อนุมัติ (นางสาวสมใจ ว่าง) ปลัดองค์การบริหารส่วนตำบลวัดโหนด	
อนุมัติ (นายสมชาย สุขะกุล) นายกองค์การบริหารส่วนตำบลวัดโหนด	
วันที่	แผ่นที่
เลขที่แบบ	

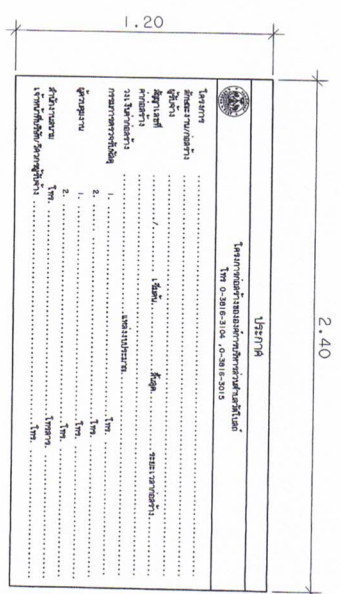


รูปแบบแสดงรายละเอียดโดยโครงการหลังดำเนินการ
มาตราส่วน 1 : 25



รูปด้านหน้า
มาตราส่วน 1 : 25

รูปด้านข้าง
มาตราส่วน 1 : 25



รูปแบบแสดงรายละเอียดโดยโครงการระหว่างดำเนินการ
มาตราส่วน 1 : 25

หมายเหตุ

1. บั้กระหว่างดำเนินการใช้ลวดเหล็ก หรือ ลวด ฐานโพลีเอทิลีน คัดเลือกลวดจริง
 2. บั้หลังดำเนินการใช้ลวดเส้นเหล็ก ขนาดตามแบบที่กำหนด
- ค่า พื้นที่ยกส้ว ชีวของภายใน ชีวบำบัดน้ำก่อนนำส่งทิ้งให้ทางสำนักงานเขตคลองเต้
- จุดติดตั้งป้ายกำหนดความเหมาะสม ใช้ตามรายละเอียด
- ระยะเวลารับประกันให้เริ่มต้นจากวันลงมืองานจนจบงาน



องค์การบริหารส่วนตำบลโคกเตย

โครงการ

ปรับปรุงพื้นที่รับน้ำ อาคารสำนักงาน
องค์การบริหารส่วนตำบลโคกเตย

สำรวจ/เขียนแบบ

๕ ธันวาคม ๒๕๖๑
(นาย สกندر สุระกุล)
ผ.เจ้าพนักงานช่างก่อสร้าง

วิศวกร

.....
(นาย ธีรวัฒน์ สีสอนเกียรติ)
วิศวกรโยธาชำนาญการ

ตรวจลงมือ

.....
(นาย ธีรวัฒน์ สีสอนเกียรติ)
วิศวกรโยธาชำนาญการของช่าง

แก้ไข

.....
(นางสาวณิชากร ช่างไม้)
นักออกแบบสถาปัตย์ของช่าง

อนุมัติ

.....
(นายอนุชิต รัตนคงสิงห์)
นายกองค์การบริหารส่วนตำบลโคกเตย

แนบส่ง

วันที่
เลขที่แบบ

รูปด้านหน้า, ด้านข้างแสดงรายละเอียดโดยโครงการหลังดำเนินการ
มาตราส่วน 1 : 25